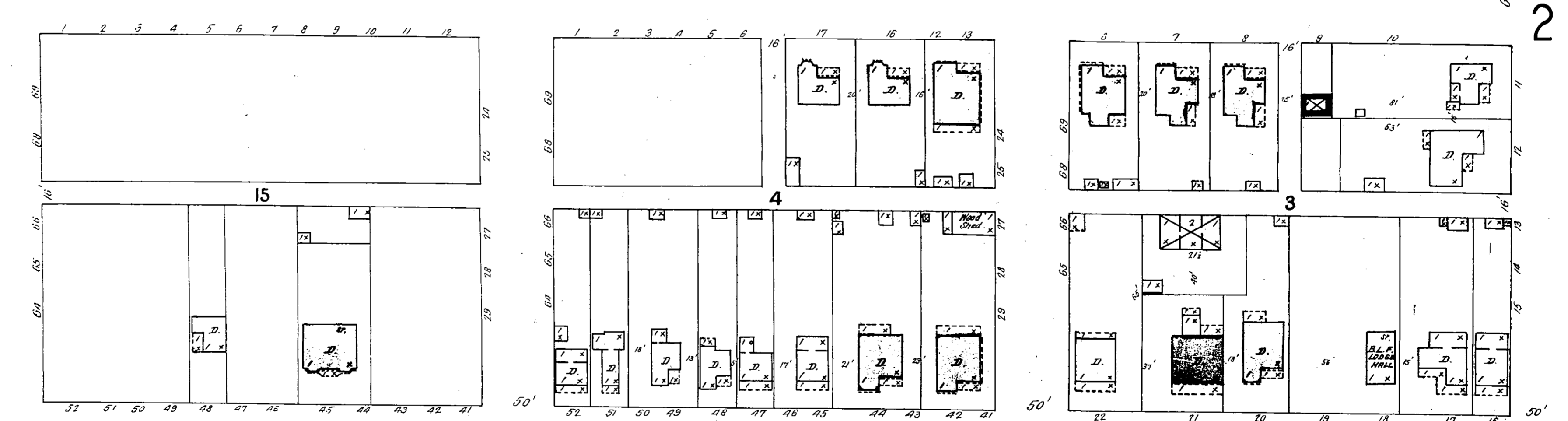
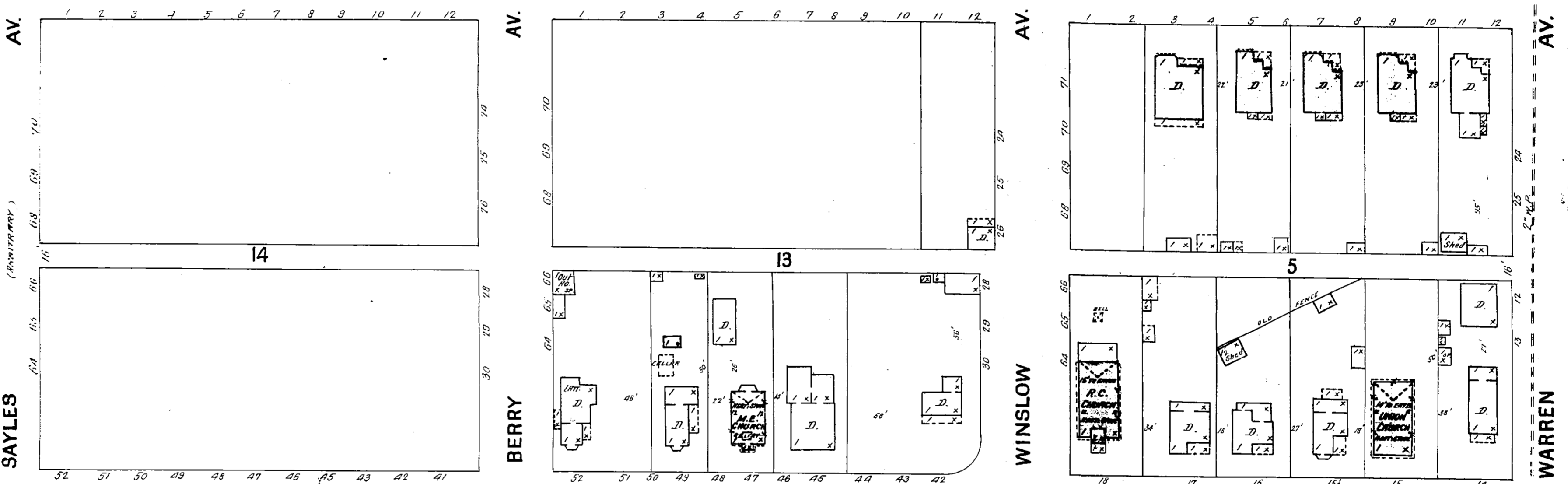
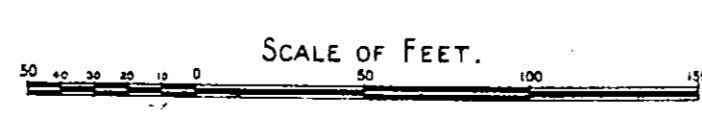


NOTE -
WATER SUPPLY - WATER SUPPLIED FOR DOMESTIC PURPOSES ONLY FROM 3 P.M. WATER TANKS SE. OF TOWN. PIPES 1/4" TO 3" - PRESSURE LIGHT. WATER SYSTEM FOR FIRE PROTECTION MAY BE IN OPERATION AT ANY TIME.
FIRE APPARATUS - R.A.G. HAS A WORTHINGTON DUPLEX STEAM PUMP 7 1/2" X 12" - STEAM UP AT ALL HOURS - AND 100 FT. 2 1/2" HOSE - HOSE CANS RTD TO PUMP & WILL REACH ALMOST TO CORNER OF R.R. & KINSLEY AVS.
TOWN LEVEL - LIGHTS - COAL OIL & ACETYLENE GAS.



KEY

●	FIRE MALL GIN AS POSE
○	12"
○	18"
○	24"
○	30"
○	36"
○	42"
○	48"
○	54"
○	60"
○	66"
○	72"
○	78"
○	84"
○	90"
○	96"
○	102"
○	108"
○	114"
○	120"
○	126"
○	132"
○	138"
○	144"
○	150"
○	156"
○	162"
○	168"
○	174"
○	180"
○	186"
○	192"
○	198"
○	204"
○	210"
○	216"
○	222"
○	228"
○	234"
○	240"
○	246"
○	252"
○	258"
○	264"
○	270"
○	276"
○	282"
○	288"
○	294"
○	300"
○	306"
○	312"
○	318"
○	324"
○	330"
○	336"
○	342"
○	348"
○	354"
○	360"
○	366"
○	372"
○	378"
○	384"
○	390"
○	396"
○	402"
○	408"
○	414"
○	420"
○	426"
○	432"
○	438"
○	444"
○	450"
○	456"
○	462"
○	468"
○	474"
○	480"
○	486"
○	492"
○	498"
○	504"
○	510"
○	516"
○	522"
○	528"
○	534"
○	540"
○	546"
○	552"
○	558"
○	564"
○	570"
○	576"
○	582"
○	588"
○	594"
○	600"
○	606"
○	612"
○	618"
○	624"
○	630"
○	636"
○	642"
○	648"
○	654"
○	660"
○	666"
○	672"
○	678"
○	684"
○	690"
○	696"
○	702"
○	708"
○	714"
○	720"
○	726"
○	732"
○	738"
○	744"
○	750"
○	756"
○	762"
○	768"
○	774"
○	780"
○	786"
○	792"
○	798"
○	804"
○	810"
○	816"
○	822"
○	828"
○	834"
○	840"
○	846"
○	852"
○	858"
○	864"
○	870"
○	876"
○	882"
○	888"
○	894"
○	900"
○	906"
○	912"
○	918"
○	924"
○	930"
○	936"
○	942"
○	948"
○	954"
○	960"
○	966"
○	972"
○	978"
○	984"
○	990"
○	996"
○	1002"
○	1008"
○	1014"
○	1020"
○	1026"
○	1032"
○	1038"
○	1044"
○	1050"
○	1056"
○	1062"
○	1068"
○	1074"
○	1080"
○	1086"
○	1092"
○	1098"
○	1104"
○	1110"
○	1116"
○	1122"
○	1128"
○	1134"
○	1140"
○	1146"
○	1152"
○	1158"
○	1164"
○	1170"
○	1176"
○	1182"
○	1188"
○	1194"
○	1200"
○	1206"
○	1212"
○	1218"
○	1224"
○	1230"
○	1236"
○	1242"
○	1248"
○	1254"
○	1260"
○	1266"
○	1272"
○	1278"
○	1284"
○	1290"
○	1296"
○	1302"
○	1308"
○	1314"
○	1320"
○	1326"
○	1332"
○	1338"
○	1344"
○	1350"
○	1356"
○	1362"
○	1368"
○	1374"
○	1380"
○	1386"
○	1392"
○	1398"
○	1404"
○	1410"
○	1416"
○	1422"
○	1428"
○	1434"
○	1440"
○	1446"
○	1452"
○	1458"
○	1464"
○	1470"
○	1476"
○	1482"
○	1488"
○	1494"
○	1500"



Map Division
Library of Congress

A.
1/2
100 No.